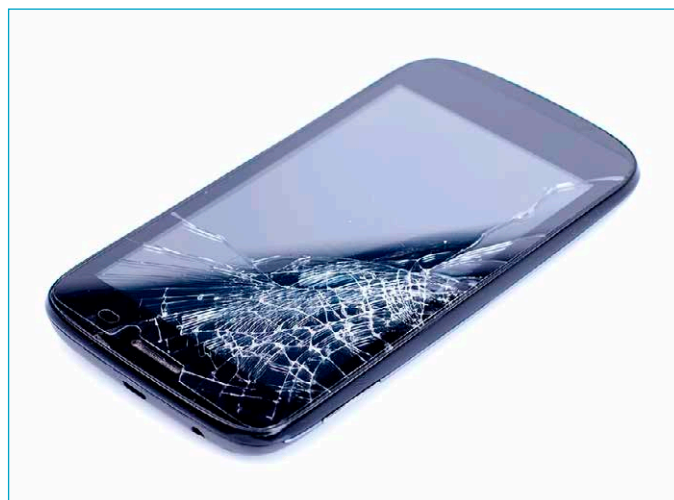


Conexão MAKER: Faça um acessório digital

As pessoas utilizam diferentes dispositivos móveis todos os dias. Elas fazem chamadas telefônicas, enviam mensagens, navegam na web, jogam, assistem filmes e escutam música.

Observe as imagens a seguir.

- O que você consegue ver?
- Quais problemas você consegue identificar?
- Você pode fazer algo para ajudar?



Folha de trabalho do aluno: Faça um acessório digital

Nome(s): _____ Data: _____

Encontre um problema

Quais problemas você consegue identificar nas imagens? Escolha um deles e descreva-o.

Brainstorm

Trabalho individual: Agora que você escolheu um problema, dedique-se, por três minutos, e crie soluções para resolvê-lo. Esteja pronto para compartilhar as suas ideias com o grupo.

Trabalho em grupo: Compartilhe e discuta as suas ideias para resolver o problema.

Utilize esboços, fotos e anotações como forma de registro.



Utilize os blocos LEGO® e esboços para explorar suas ideias.



Por vezes, ideias simples são as melhores.



Escolha a melhor ideia

Você deve listar uma série de ideias. Depois, escolha a melhor para executar.

Liste três funcionalidades que devem estar presentes em seu design:

1. _____
2. _____
3. _____

Mão na Massa

É hora de começar a construir. Utilize peças do conjunto LEGO® para executar a ideia escolhida. Teste o seu projeto conforme for construindo-o e registre todas as alterações realizadas.

Avalie o que você fez

Você já resolveu o problema encontrado no início tarefa? Observe as funcionalidades listadas anteriormente.

De que forma elas funcionam? Sugira três melhorias.

1. _____
2. _____
3. _____

Apresente o seu modelo

Agora que você já terminou, faça um esboço ou tire uma foto do seu protótipo. Em seguida, identifique as três peças mais importantes e explique como elas funcionam. Apresente o protótipo para a turma.

Muito bem! O que você fará em seguida?

Três coisas que o projeto deve ser capaz de fazer.
Exemplo:
O projeto deve...
O projeto tem que...
O projeto pode...



Você pode usar outros materiais da sala de aula.



Imprima suas fotos e anexe todo o seu trabalho a uma folha de papel de tamanho A4 ou cartolina.

