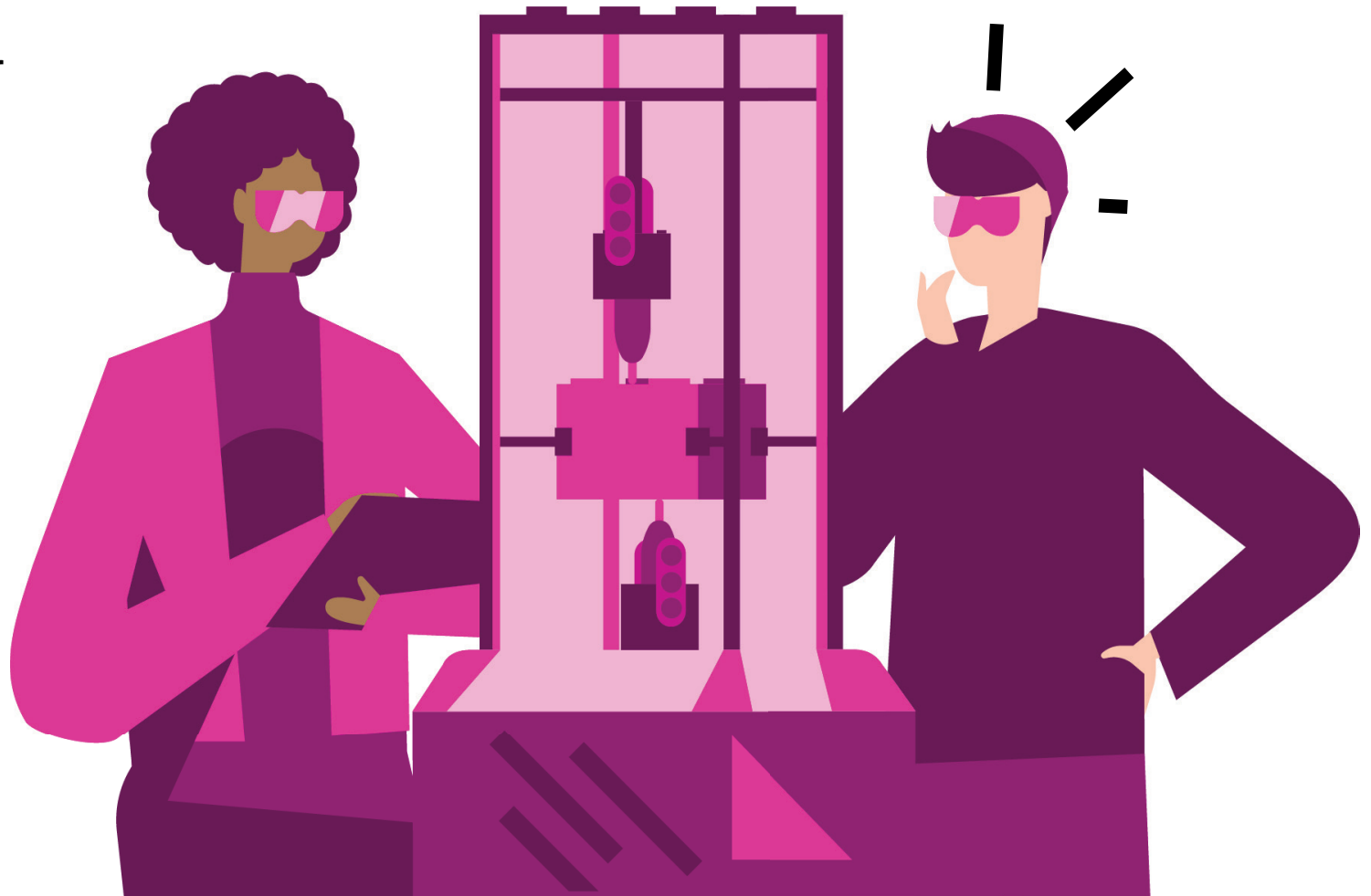


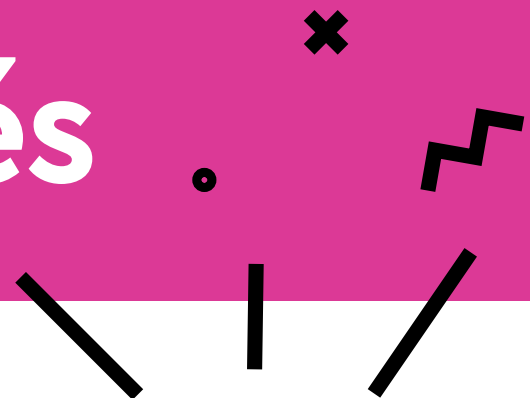
2000480

Espalda contra espalda

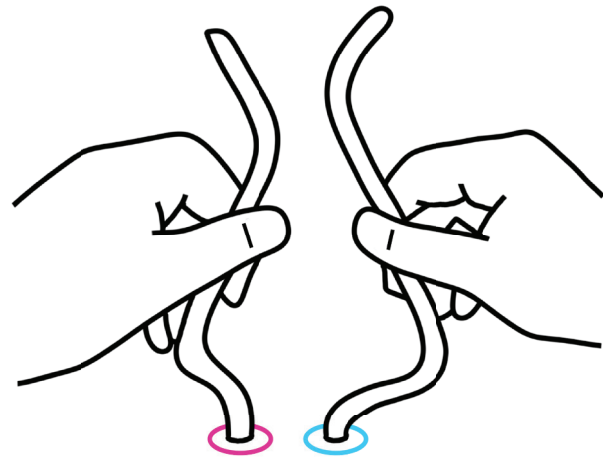
Cómo escribir
seudocódigo



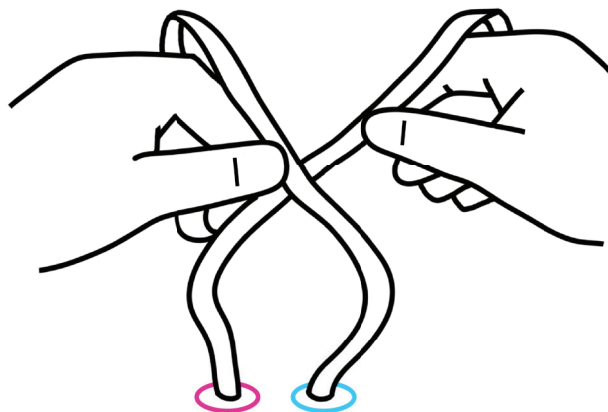
Despertar el interés



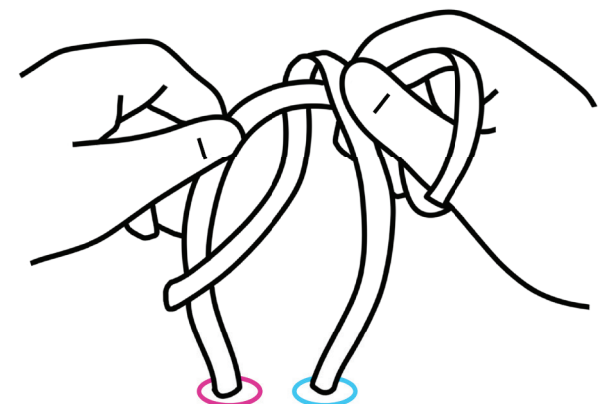
1



2



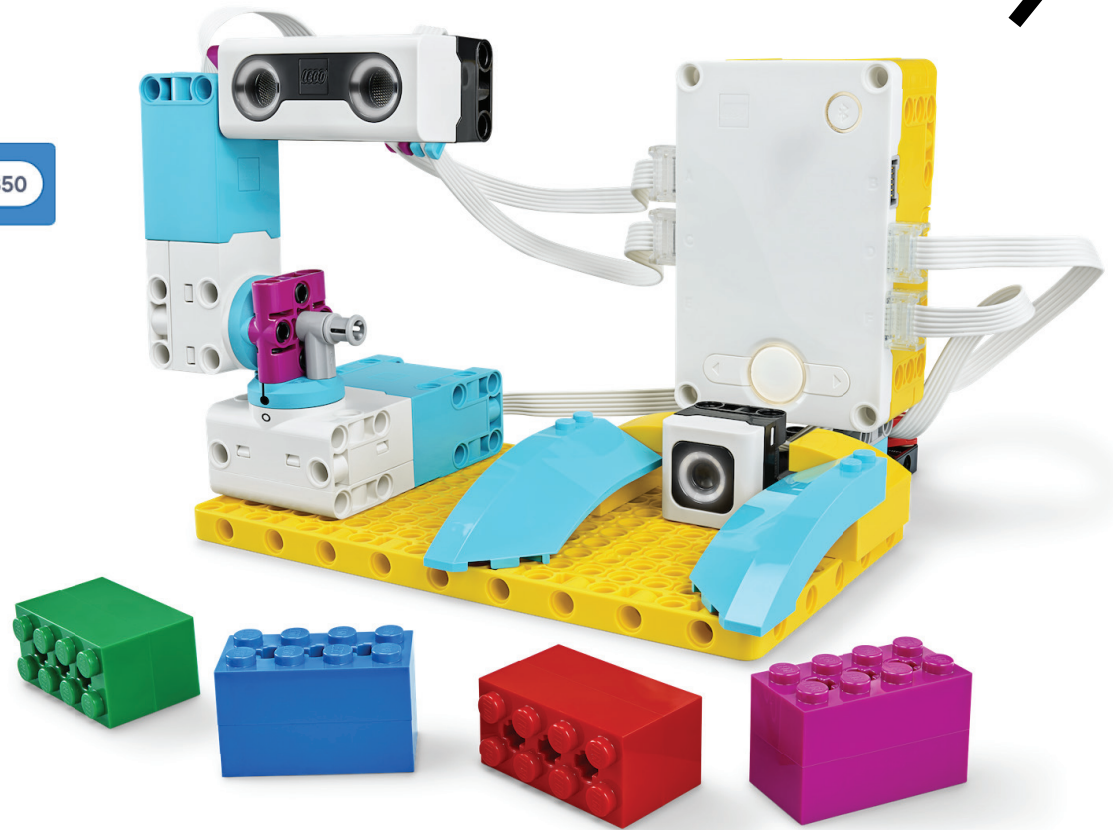
3



2000480

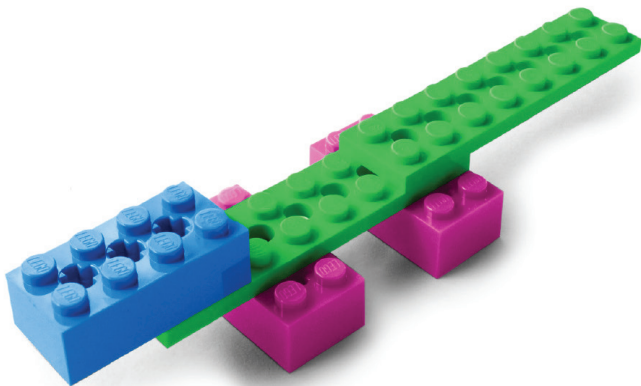
Despertar el interés

```
1 - cuando se inicia el programa
2 - A+F fijar velocidad al 50 %
3 - A+F ir por la ruta más corta a la posición 350
4 - empezar sonido Connect
5 - C encender
6 - repetir 10
   - encender durante 0.5 segundos
   - encender durante 0.5 segundos
7 - encender
```



Explorar

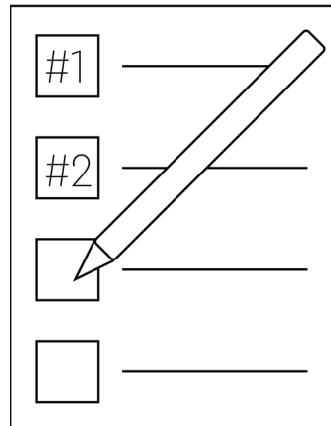
1



CONSTRUYE

Diseña un animal LEGO® para que otra persona lo construya.
Usa 5 ladrillos o menos.

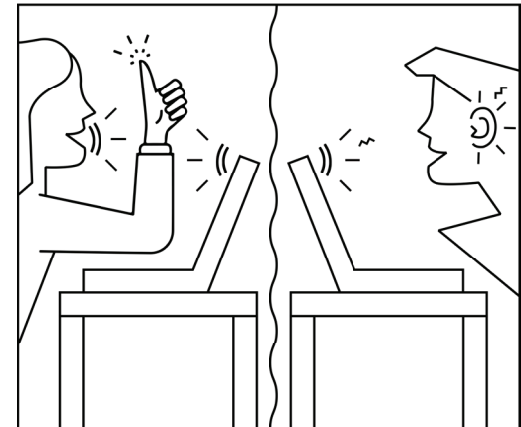
2



CODIFICA

Anota los pasos necesarios para construir el modelo.
(Los programadores le llaman a esto *seudocódigo*).

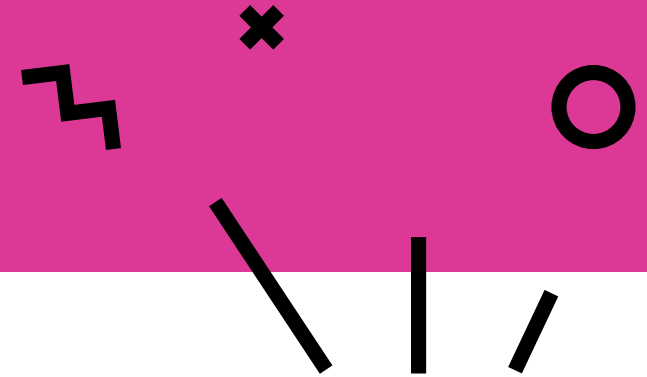
3



PROGRAMA

Pide a un compañero que siga tu seudocódigo para construir el modelo. Debe seguir tu código sin ver el modelo: solo podrá escuchar las instrucciones que le des.

Explicar



Da y recibe sugerencias.

Da sugerencias

- Estoy realmente impresionado(a) con...
- Me gustaría saber más sobre...
- Tuve la misma idea...
- Tuve una idea diferente...
- Sugiero...

Recibe sugerencias

Haz preguntas como estas:

- ¿Qué instrucciones fueron claras?
- ¿Qué podría mejorar?
- ¿Qué errores se pueden corregir?

2000480

Desarrollar

