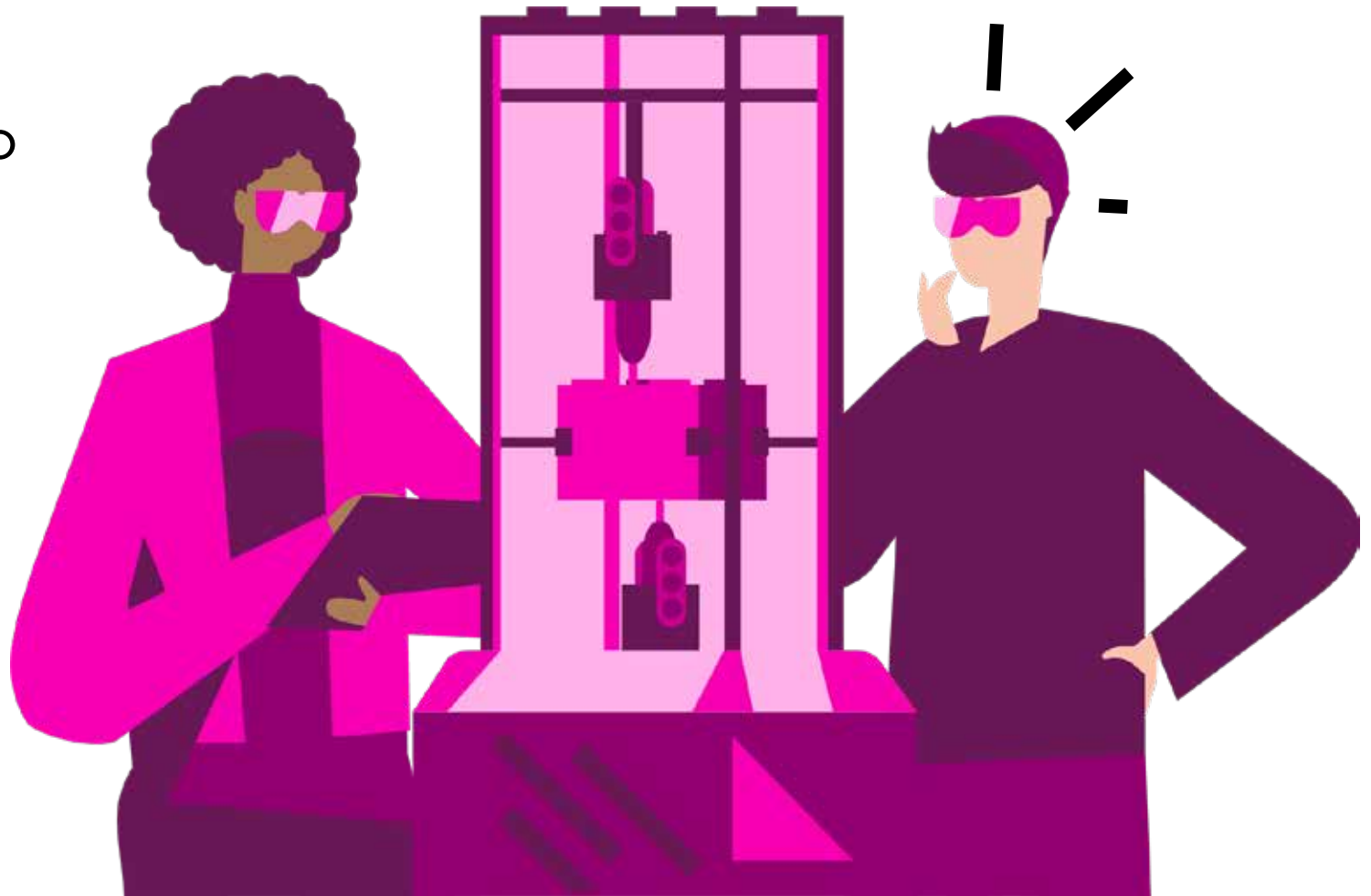


2000480

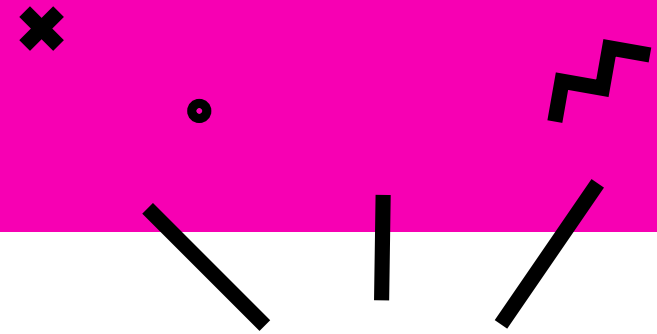
# Back-to-Back

Escrevendo  
Pseudocódigo

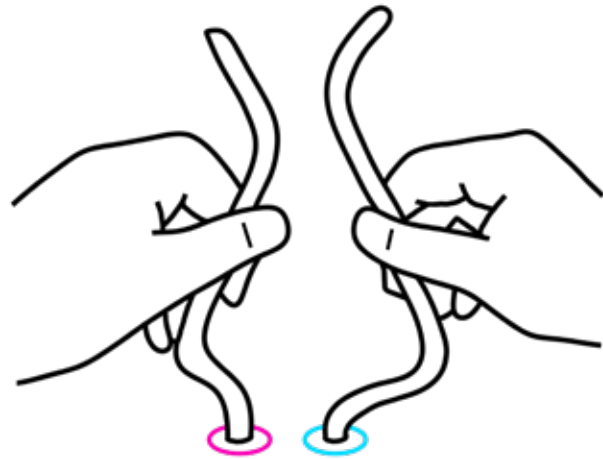


2000480

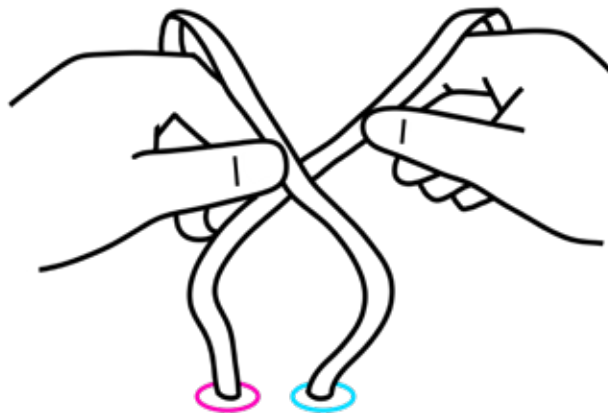
# Envolver



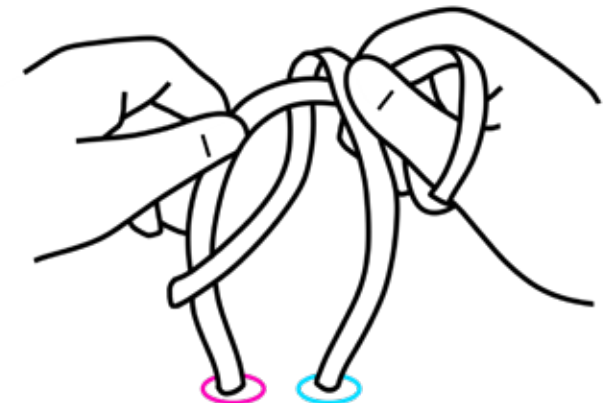
1



2



3



2000480

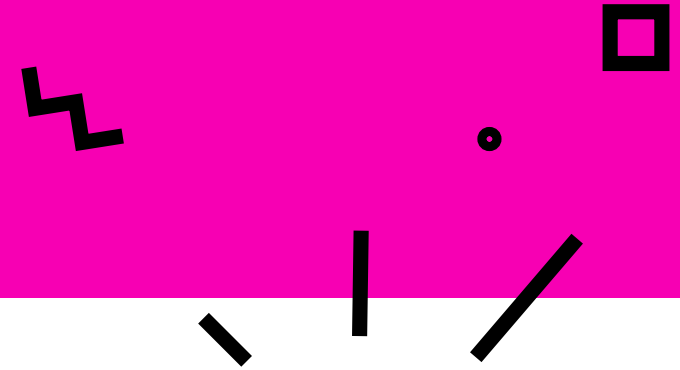
# Envolver



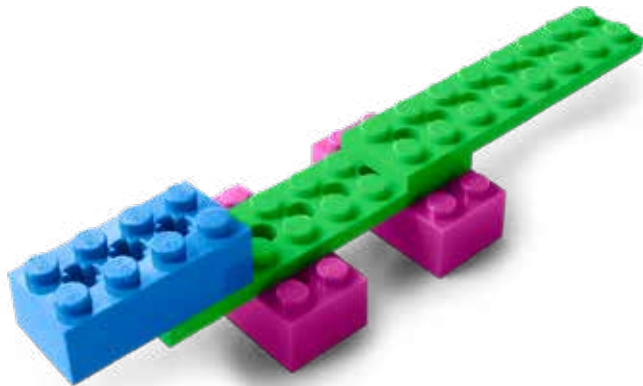
```
1- quando o programa iniciar
2- A+F definir velocidade a 50 %
3- A+F ir pelo caminho mais curto para posição 350
4- Iniciar som Connect
5- C acender
6- repete 10 vezes
  - ligar por 0.5 segundos
  - ligar por 0.5 segundos
7- ligar
```



# Explorar



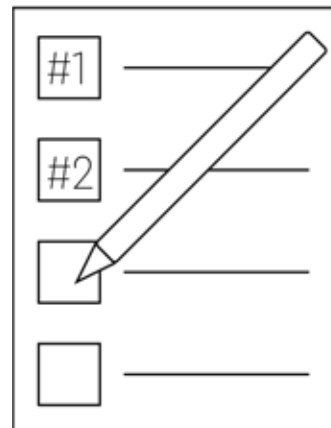
1



## CONSTRUIR

Crie um animal LEGO® para outra pessoa construir. Use 5 peças ou menos.

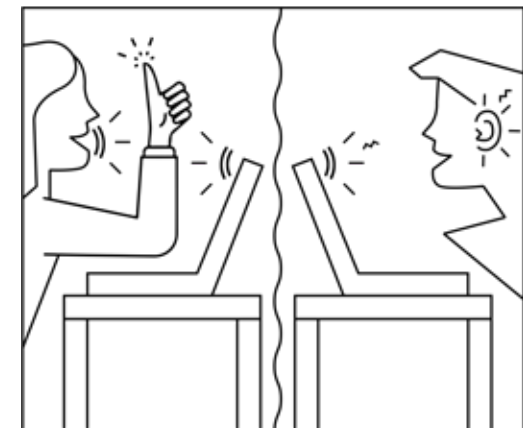
2



## CODIFICAÇÃO

Anote as etapas necessárias para construir o modelo. (Os programadores chamam isso de *pseudocódigo*.)

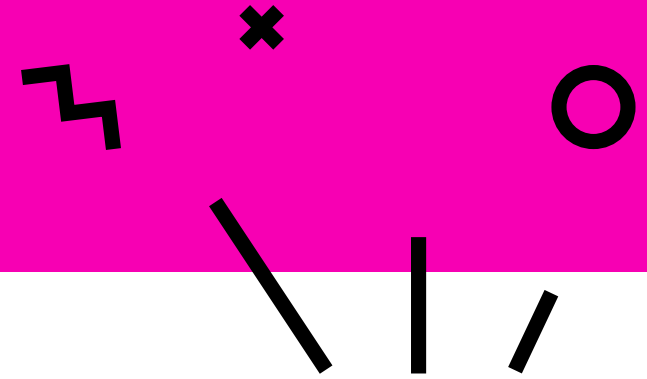
3



## PROGRAMAÇÃO

Faça um colega seguir seu pseudocódigo para construir o modelo. Ele deve seguir seu código sem ver seu modelo, só poderá ouvir suas instruções.

# Explicar



Faça e receba comentários.

## Faça Comentários

- Estou muito impressionado com...
- Gostaria de saber mais sobre...
- Tive a mesma ideia...
- Tive uma ideia diferente...
- Sugiro que...

## Receba Comentários

*Faça perguntas como:*

- Quais instruções ficaram claras?
- O que eu poderia melhorar?
- Quais bugs podem ser corrigidos?

2000480

# Elaborar

