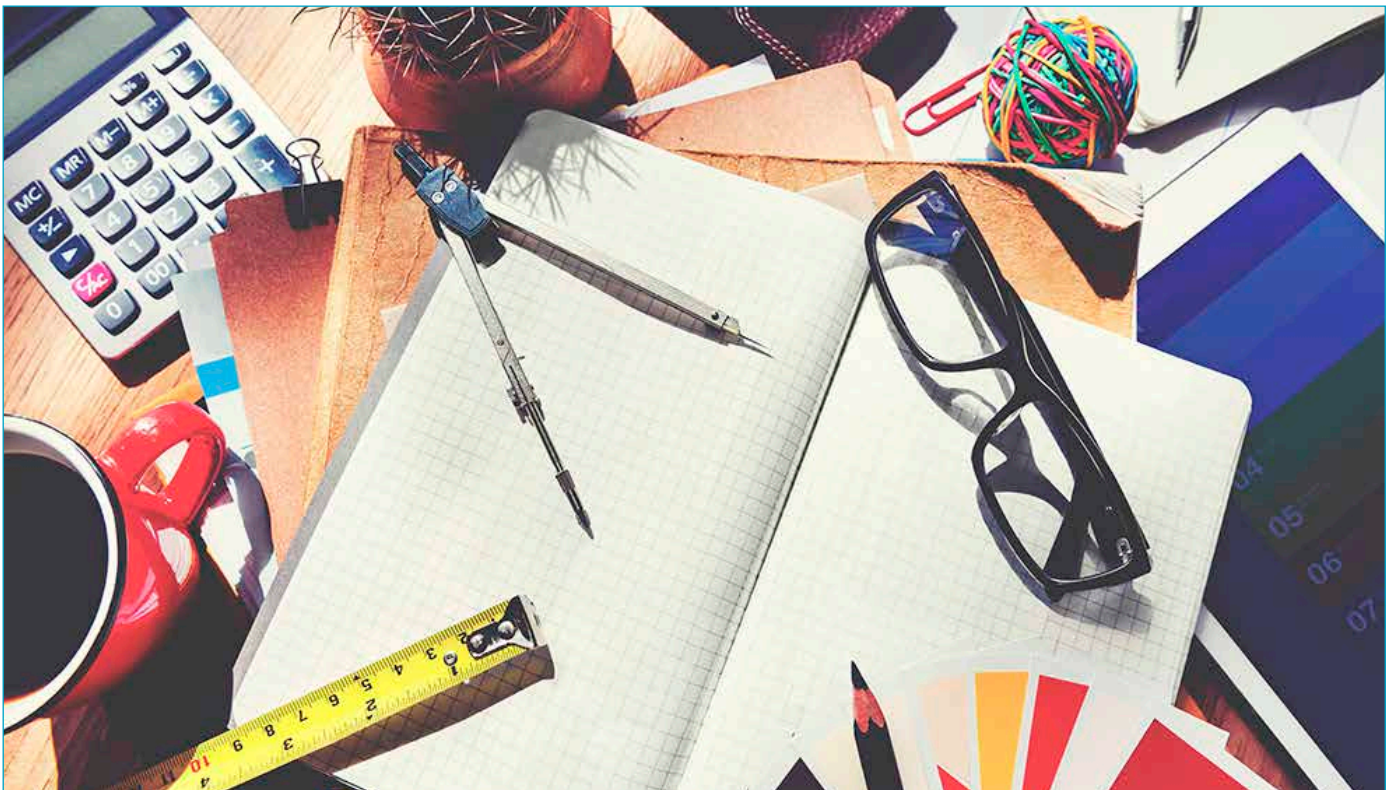
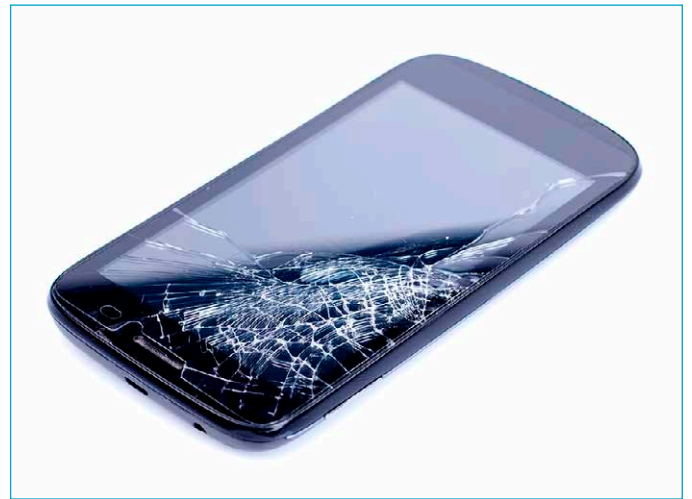


MAKER Connect : fabriquer un accessoire pour appareil numérique

Les gens ont recours à la technologie mobile chaque jour. Ils passent des appels téléphoniques, envoient des messages, surfent sur le Web, jouent à des jeux, regardent des films et écoutent de la musique.

Regarde bien les images ci-dessous.

- Que vois-tu ?
- Quels problèmes constates-tu ?
- Peux-tu faire quelque chose pour améliorer la situation ?



Fiche de travail de l'élève : fabriquer un accessoire pour appareil numérique

Nom(s) : _____ Date : _____

Trouver un problème

Quels problèmes constates-tu dans les photos ? Choisis un problème et décris-le ci-dessous.

Réflexion

Travail individuel : maintenant que tu as identifié un problème, prends trois minutes pour réfléchir à des idées pour le résoudre. Tiens-toi prêt(e) à partager tes idées avec ton groupe.

Travail en groupe : partagez vos idées et discutez-en pour résoudre le problème.

Consigne tout ce que tu peux à travers des croquis, des photos et des notes.



Utilise des briques LEGO® et des croquis pour creuser tes idées.



Les idées les plus simples sont parfois les meilleures.



Choix de la meilleure idée

Tu devrais avoir trouvé un certain nombre d'idées. Choisis maintenant de fabriquer la meilleure d'entre elles.

Note trois choses que ta conception doit être capable de faire :

1. _____
2. _____
3. _____

Fabrication

Il est temps de commencer à construire ta solution. Utilise les pièces du kit LEGO® pour fabriquer l'idée que tu as choisie. Teste en permanence ta conception et note les modifications que tu as apportées.

Évaluation de l'objet fabriqué

As-tu réussi à résoudre le problème que tu as identifié au début de la leçon ? Passe en revue les choses que ta conception est censée faire.

Ta solution fonctionne-t-elle comme tu le souhaites ? Propose trois choses que tu pourrais améliorer.

1. _____
2. _____
3. _____

Présentation du modèle

Maintenant que tu as terminé, dessine ton modèle ou prends-le en photo, identifie les trois principaux composants et explique leur fonctionnement. Te voilà prêt(e) à présenter ton modèle à la classe.

Bien joué ! Que vas-tu fabriquer ensuite ?

Trois conditions que doit remplir ta conception.
Exemple :
La conception doit..
La conception devrait..
La conception pourrait..



Tu peux utiliser du matériel supplémentaire présent dans la classe.



Imprime tes photos et joins tout ton travail à une feuille de papier grand format.

